

PRADO

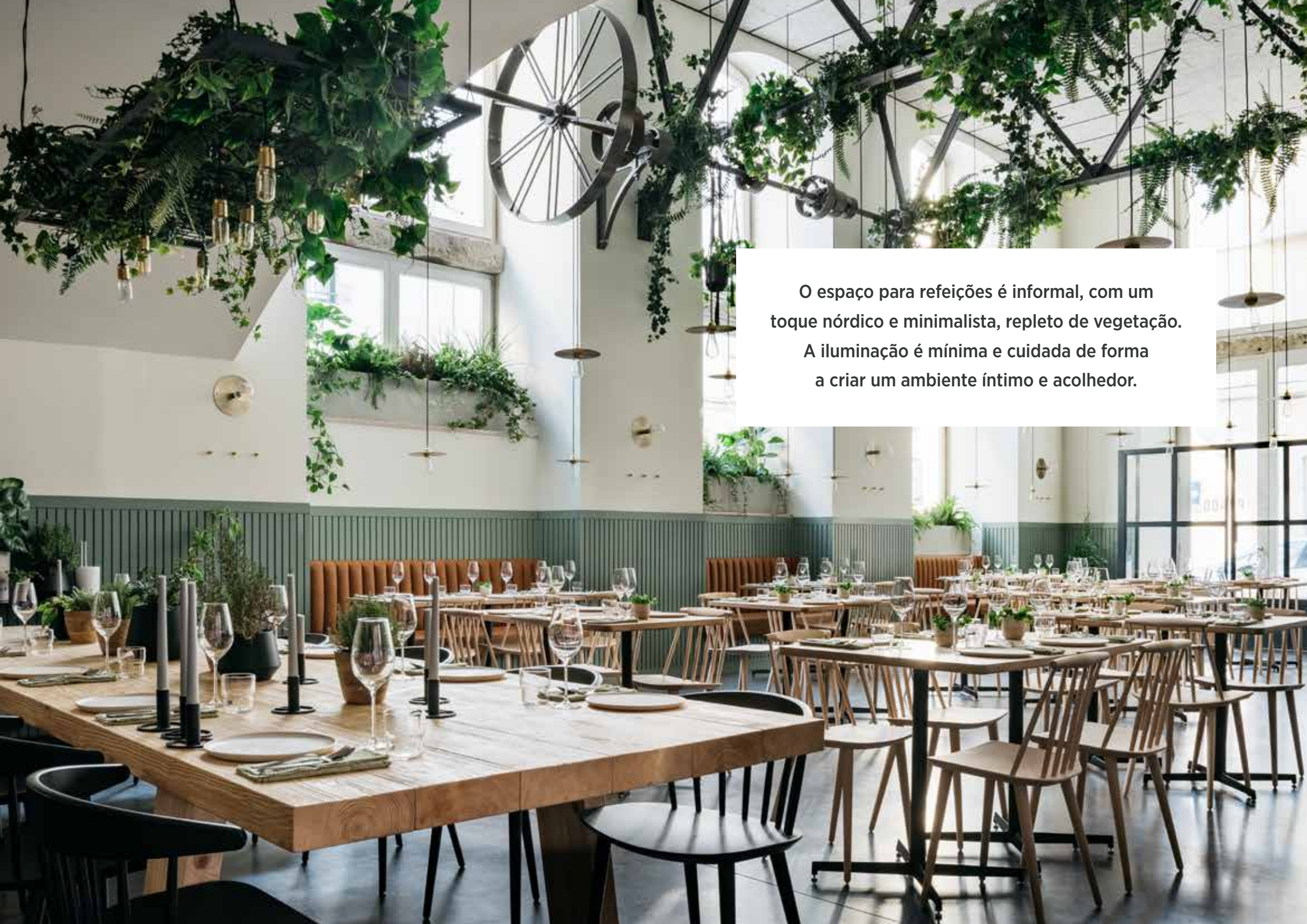


O NOSSO ESPAÇO

Após a descoberta da velha fábrica abandonada e em ruínas onde agora se localiza o Prado, o estado de degradação era tal que a Natureza a ocupou e a vegetação literalmente cobriu todos os interiores. A antiga fábrica de conservas, frutas cristalizadas e biscoitos enlatados tinha algumas máquinas que, entretanto, foram restauradas e devolvidas ao seu espaço original, assim como as enormes pedras das mesas onde antigamente as massas eram esticadas, foram cortadas e reaproveitadas servindo como bases e pratos.



A ideia para a caracterização dos interiores tem origem no nome do restaurante “Prado”, seguindo os princípios do design biofílico, introduzindo peças de mobiliário contemporâneo, algumas executadas com materiais naturais, tais como a pedra e a madeira. A vegetação é diversa e está dispersa no espaço que tem os verdes, cinzas e tons terra como base de tonalidades cromática.



O espaço para refeições é informal, com um toque nórdico e minimalista, repleto de vegetação. A iluminação é mínima e cuidada de forma a criar um ambiente íntimo e acolhedor.



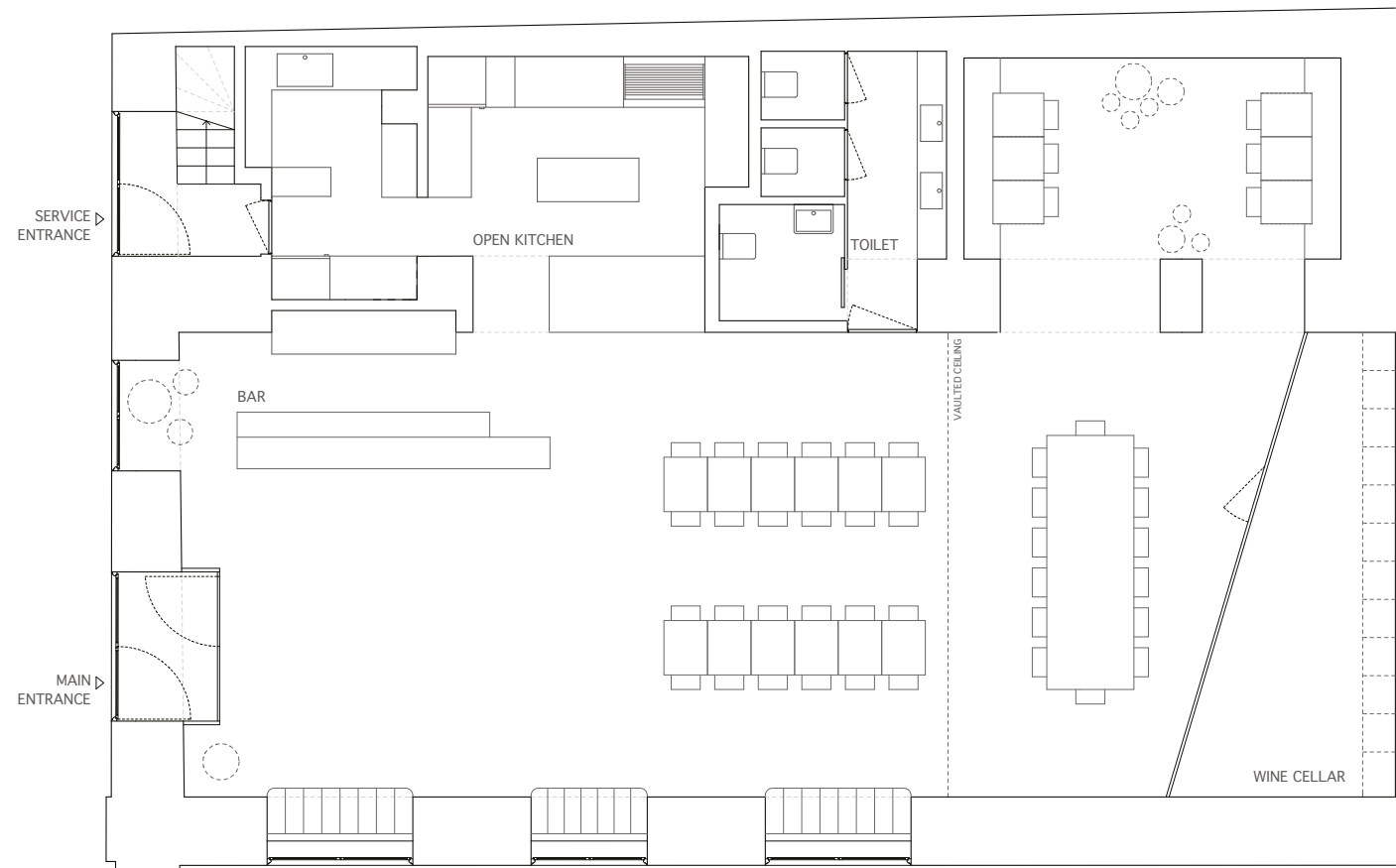


OPÇÃO

LAYOUT de SALA. 1

— Convidados sentados

— Até 40 pessoas



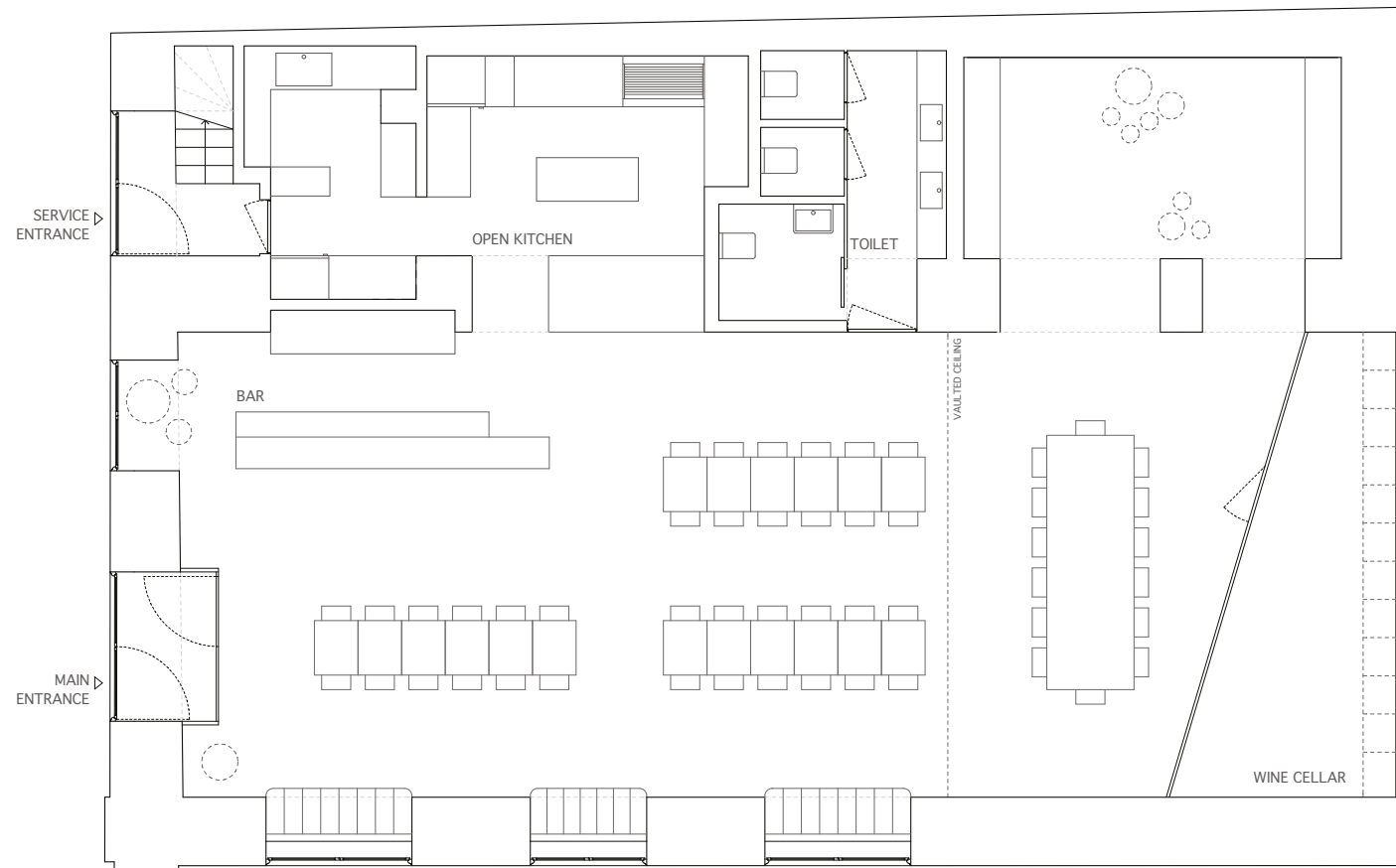
ÁREA - 120 m²

OPÇÃO

LAYOUT de SALA. 2

— Convidados sentados

— Até 40 pessoas

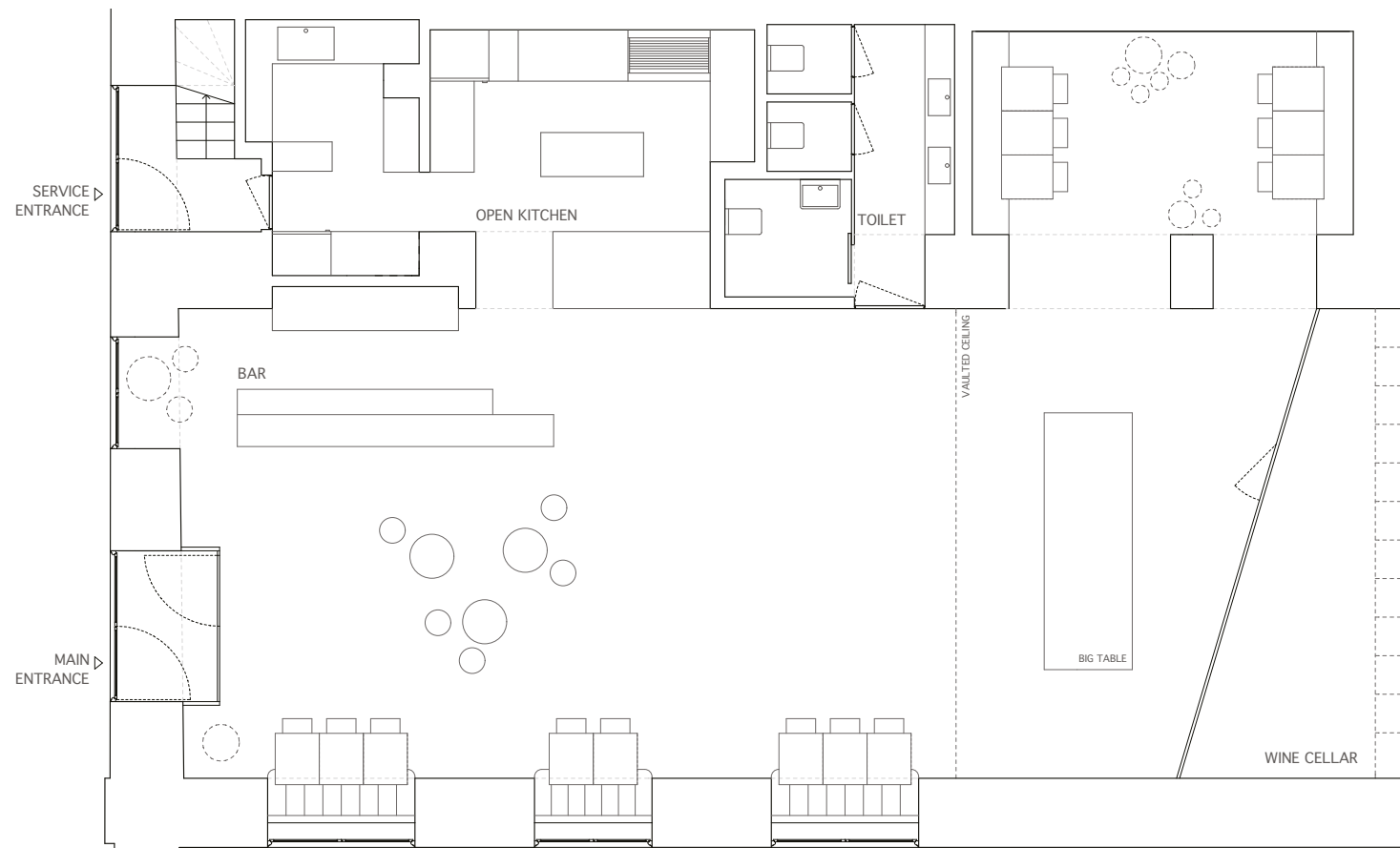


ÁREA - 120 m²

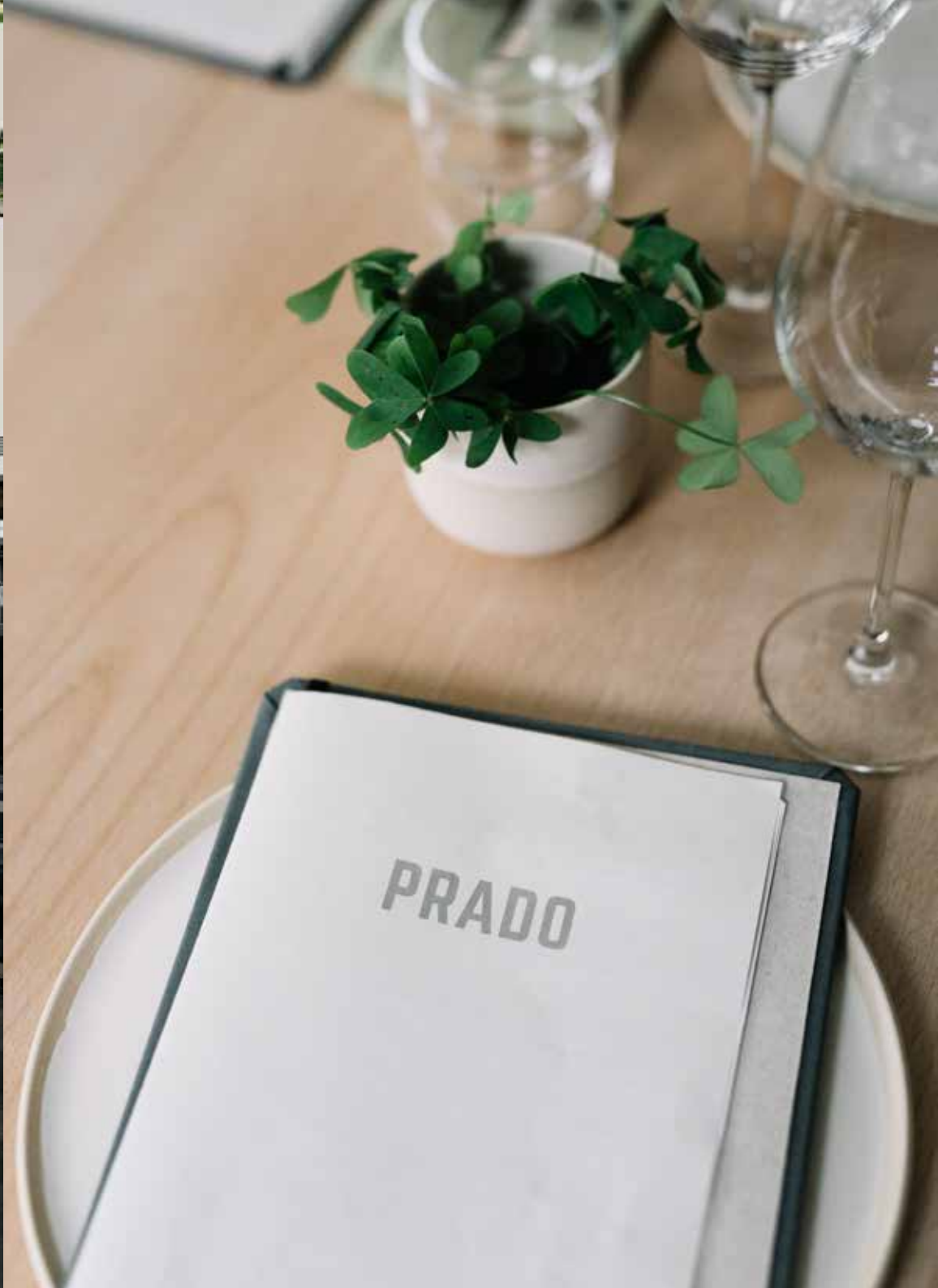
OPÇÃO

LAYOUT de SALA. 3

- Convidados em pé.
Volante, com pontos de apoio.
- 50 a 90 pessoas



ÁREA - 120 m²





OS NOSSOS MENUS

O Prado celebra o melhor que Portugal tem para oferecer, da terra ao mar.
Todos os nossos pratos são baseados em ingredientes nacionais, sazonais e frescos.
Basicamente, se não for da época, não vai à mesa.
Para acompanhar, os nossos vinhos, exclusivamente orgânicos,
biodinâmicos e naturais.





OBRIQADO